



お得な電気のご案内

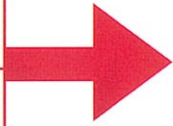
日置市の未来・子育て支援

すくすくプラン



基本料金

容量	Q社
20A	632.48円
30A	948.72円
40A	1,264.96円
50A	1,581.20円
60A	1,897.44円



0円

従量料金

kWh	Q社	ひおき 地域エネルギー 株式会社
~120	18.28円	18.32円
121~300	23.88円	23.32円
301~	26.88円	25.32円



2年間、基本料金ゼロ！



対象 日置市在住で6才以下のお子様がいるご家庭 なおかつアンペア契約しているお客様

- 解約料・違約金なし！ アパート・マンションでも切替可。
- 1家庭につき1回・2年間のみ適用
- オール電化(kVAまたはkW)で契約しているお客様は対象外。

※ 2年後の基本料金は 20A:578.48円、30A:867.72円、40A:1,156.96円、50A:1,446.20円、60A:1,735.44円

例えば、40アンペア契約で月間300kWhの使用量なら・・・

切り替えるだけで、年間約 **15,360円** (月平均約 **1,280円**) お得！

お電話・メールお待ちしております！

QRコードでのお手続きが簡単です



ひおき
地域エネルギー
株式会社

電話 **099-248-7200**
ファクス **099-248-7201**
メール **infoc@hiokienergy.jp**

〒899-2503 日置市伊集院町妙円寺 2-54-10





切替は簡単 2 ステップ！

ステップ
1

契約電力会社（九州電力など）の検針票と母子手帳を用意して電話 or メール

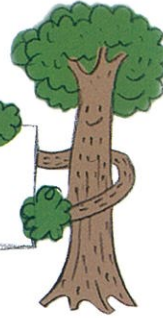
ステップ
2

契約書・銀行引落依頼書を提出

※電話・メール・郵送だけでもやりとりができます

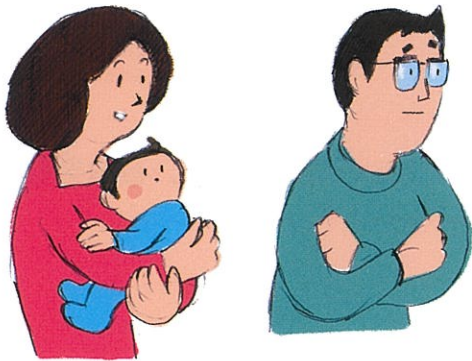


日置市も出資している会社なので、
安心です！



Q 電気の契約をかえると大規模な工事が必要？

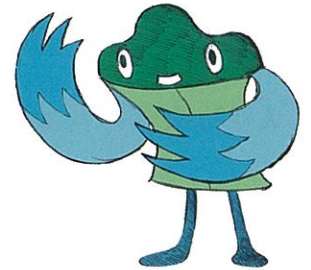
A 大規模な工事は必要ありません。
当社からの電気の供給前に 30 分程度の家の外の
電気メーター切替工事が行われるだけです。
工事の間に停電はなく、工事が家事やお仕事の妨げに
なることはありません。
また、工事中に不在でも問題ありません。
工事費用もかかりません。



※既に新しい電気メーターに切り替えてあるお宅もあります。

Q 電気を切り替えると停電等の災害時対応で後回しにされない？

A ご自宅に電気を供給している電柱、電線や電気メーターはそのまま
九州電力の所有物なので、当社と契約しているお客様のご自宅が
災害時に後回しにされることはありません。



ひおき
地域エネルギー
株式会社

<https://www.hiokienergy.jp>

